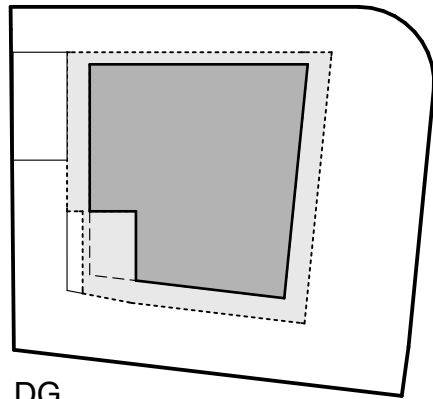
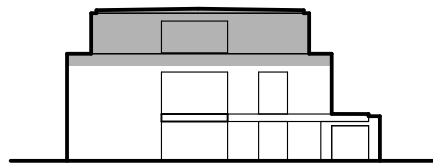


# Wehrlestrasse 16, Whg 3 Dachgeschoss

Wohnung 3 dg	WFL in m <sup>2</sup>
Wohnen + Kochen + Essen	69,54 m <sup>2</sup>
Entrée	11,11 m <sup>2</sup>
Master Schlafzimmer	25,35 m <sup>2</sup>
Masterbad	14,33 m <sup>2</sup>
Gast	14,19 m <sup>2</sup>
Duschbad	4,62 m <sup>2</sup>
<b>Zwischensumme</b>	<b>139,16 m<sup>2</sup></b>
Hauptterrasse (Loggia)**	17,94 / 2 = 8,97 m <sup>2</sup>
Nebenterrasse 1*	13,47 / 4 = 3,37 m <sup>2</sup>
Nebenterrasse 2*	19,05 / 4 = 4,76 m <sup>2</sup>
Nebenterrasse 3*	11,51 / 4 = 2,75 m <sup>2</sup>
<b>Zwischensumme</b>	<b>19,85 m<sup>2</sup></b>
<b>rooftop-Terrasse *</b>	<b>76,80 / 4 = 19,20 m<sup>2</sup></b>

**Wohnung 3 dg gesamt** **178,21 m<sup>2</sup>**

\* zu 1/4 gerechnet  
 \*\* zu 1/2 gerechnet



DG

Festverglasung

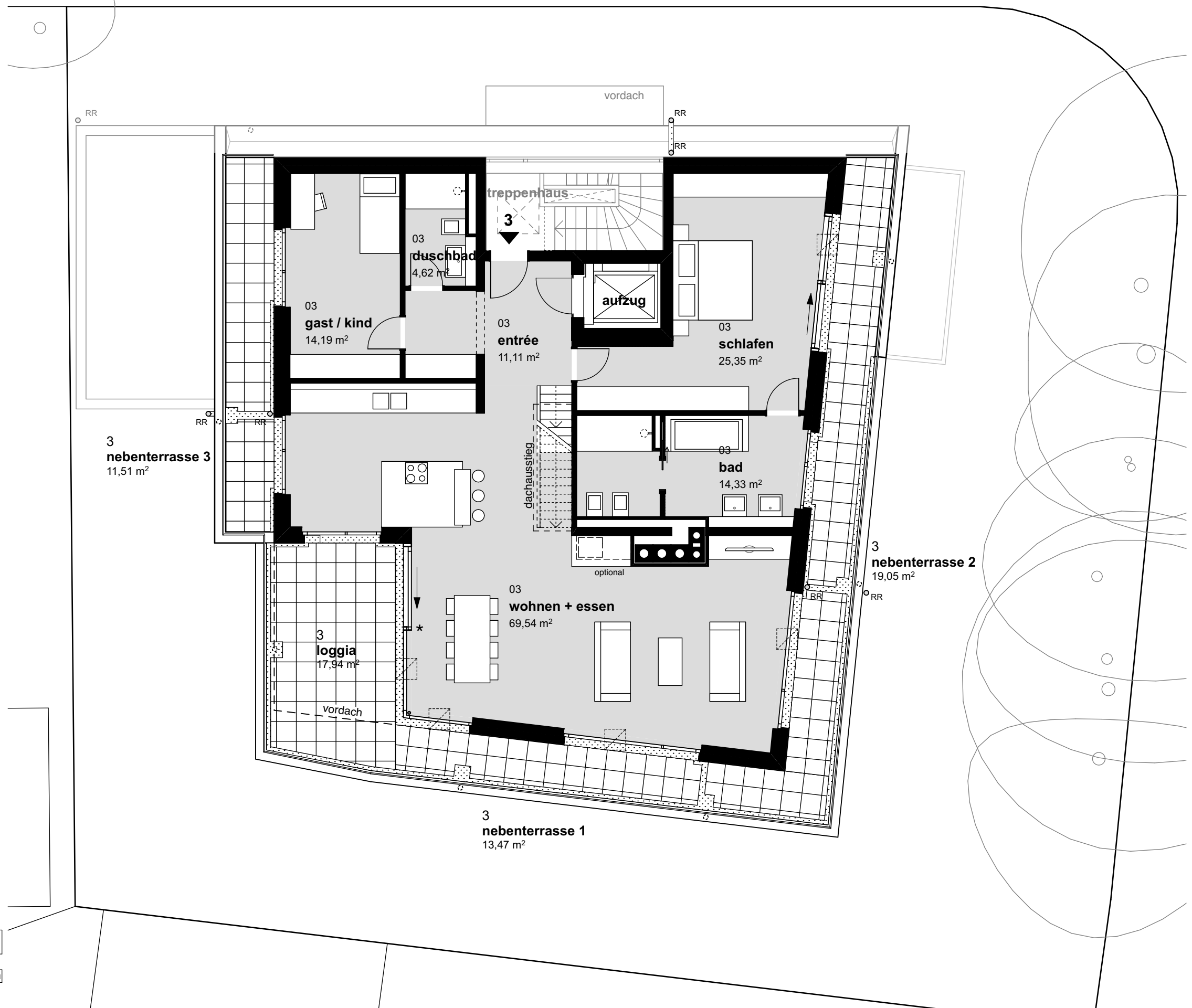
Schieberichtung des Schiebeelements

RR Regenfallrohr

Rinne

Alle Fenstertüren und Schiebetüren mit Schwelle bis ca. 8 cm

\* barrierefrei, Schwelle max. 2 cm



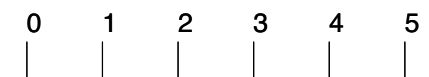
**Planung**  
 Gasteiger Architekten  
 Partnerschaft mbB

**Bauherr**  
 H-I-M Villenbau GmbH  
 & Co. WH16 KG



**Planinhalt**  
 Verkaufsplan WH16  
 DG Whg 3

**Datum**  
 15.03.2018



# Wehrlestrasse 16, Rooftop Whg 3 Dachgeschoss

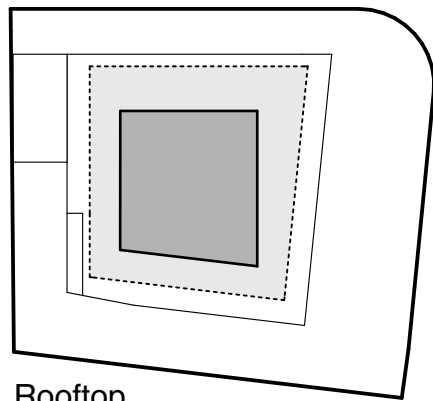
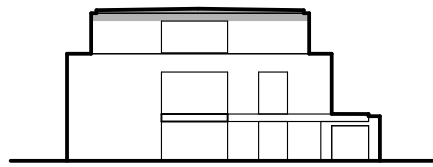
Wohnung 3 dg	WFL in m <sup>2</sup>
Wohnen + Kochen + Essen	69,54 m <sup>2</sup>
Entrée	11,11 m <sup>2</sup>
Master Schlafzimmer	25,35 m <sup>2</sup>
Masterbad	14,33 m <sup>2</sup>
Gast	14,19 m <sup>2</sup>
Duschbad	4,62 m <sup>2</sup>

Zwischensumme 139,16 m<sup>2</sup>

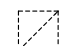
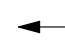


Hauptterrasse (Loggia)**	17,94 / 2 = 8,97 m <sup>2</sup>
Nebenterrasse 1*	13,47 / 4 = 3,37 m <sup>2</sup>
Nebenterrasse 2*	19,05 / 4 = 4,76 m <sup>2</sup>
Nebenterrasse 3*	11,51 / 4 = 2,75 m <sup>2</sup>
Zwischensumme	19,85 m <sup>2</sup>
<b>rooftop-Terrasse *</b>	<b>76,80 / 4 = 19,20 m<sup>2</sup></b>

**Wohnung 3 dg gesamt 178,21 m<sup>2</sup>**

\* zu 1/4 gerechnet  
\*\* zu 1/2 gerechnet

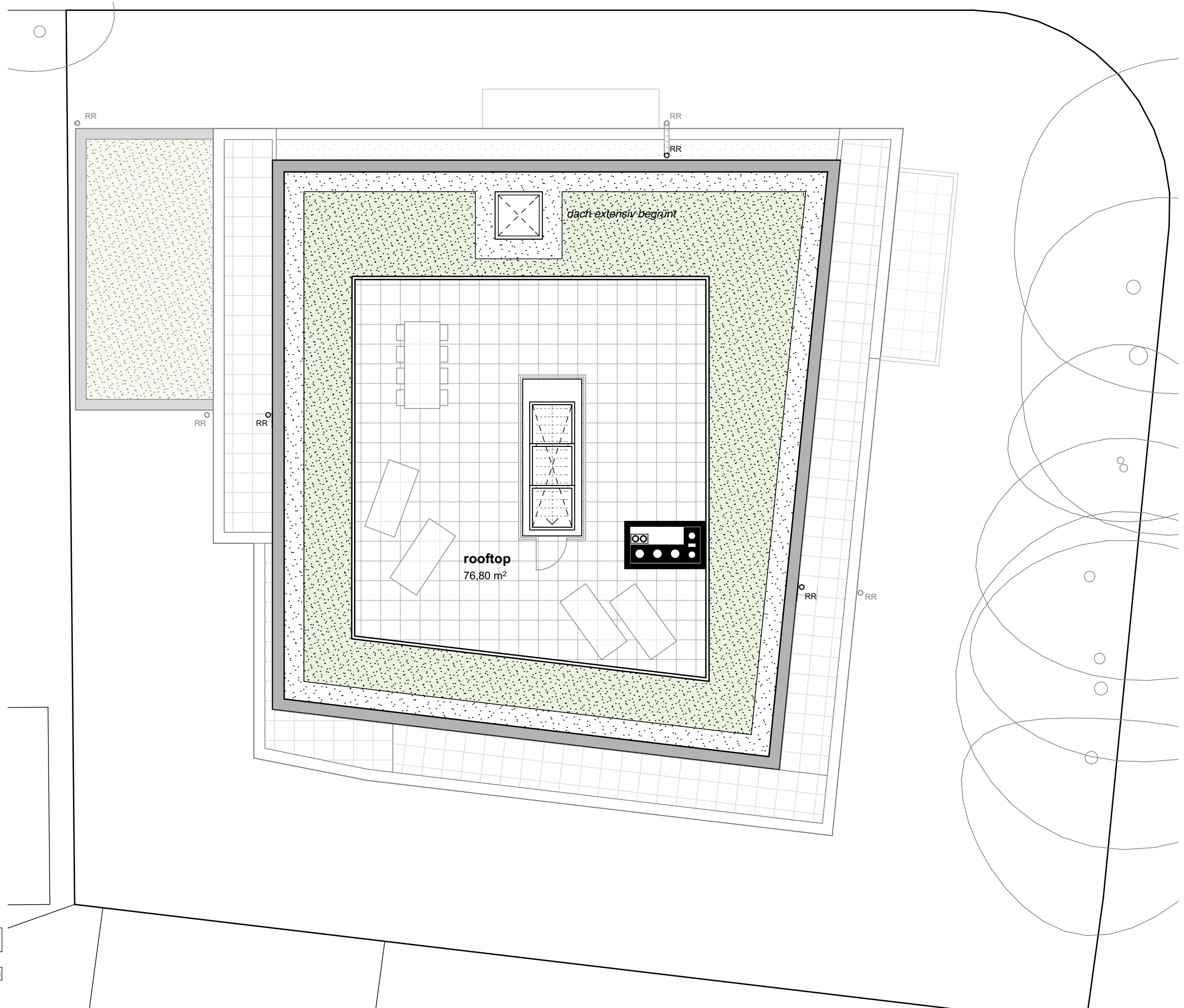


Rooftop

-  Festverglasung
-  Schieberichtung des Schiebelements
-  RR Regenfallrohr
-  Rinne

Alle Fenstertüren und Schiebetüren mit Schwelle bis ca. 8 cm

★ barrierefrei, Schwelle max. 2 cm



**Planung**  
Gasteiger Architekten  
Partnerschaft mbB

**Bauherr**  
H-I-M Villenbau GmbH  
& Co. WH16 KG

**H-I-M**  
VILLENBAU

**Planinhalt**  
Verkaufsplan WH16  
**Rooftop**

**Datum**  
15.03.2018

0 1 2 3 4 5

