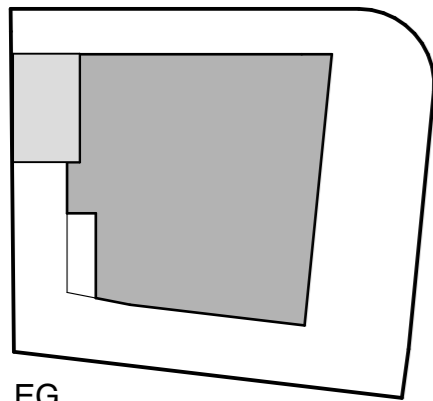
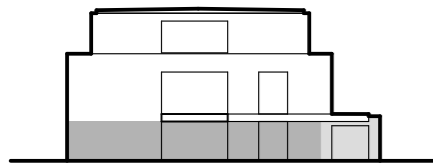






Wehrlestrasse 16, Whg 1 Erdgeschoss

Wohnung 1	WFL in m ²
Wohnen + Kochen + Essen	82,1 m ²
Hauswirtschaft / Abstell	6,1 m ²
Entrée	8,6 m ²
Master Schlafzimmer	23,6 m ²
Masterbad	15,3 m ²
Ankleide	13,3 m ²
Kind 1	15,2 m ²
Kind 2	15,0 m ²
Duschbad	10,3 m ²
Diele	5,0 m ²
Garderobe	5,5 m ²
Zwischensumme	200,0 m ²
Terrasse **	32,4 / 2 = 16,2 m ²
Wohnung 1 gesamt	216,2 m²

** zu 1/2 gerechnet



EG

-  Festverglasung
-  Schieberichtung des Schiebeelements
-  Regenfallrohr
-  Rinne

Alle Fenstertüren und Schiebetüren mit Schwelle bis ca. 8 cm

* barrierefrei, Schwelle max. 2 cm



Planung
Gasteiger Architekten
Partnerschaft mbB

Bauherr
H-I-M Villenbau GmbH
& Co. WH16 KG

H-I-M
VILLENBAU

Planinhalt
Verkaufsplan WH16
EG Whg 1

Datum
23.03.2018

