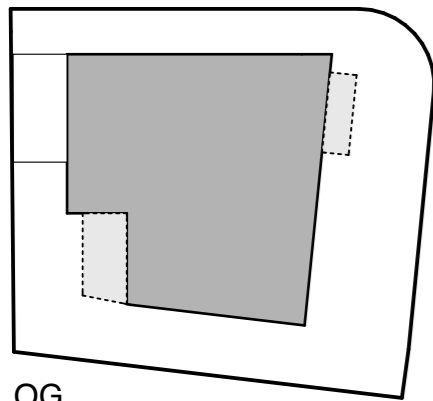
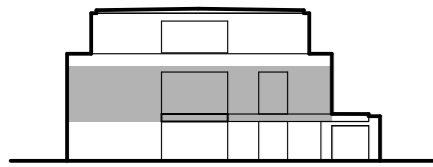


Wehrlestrasse 16, Whg 2 Obergeschoss

Wohnung 2 OG	WFL in m ²
Wohnen + Kochen + Essen	97,63 m ²
Hauswirtschaft / Abstell	5,45 m ²
Entrée	7,82 m ²
Master Schlafzimmer	23,55 m ²
Masterbad	16,04 m ²
Kind 1	15,39 m ²
Kind 2	15,17 m ²
Duschbad	10,40 m ²
Diele	5,06 m ²
Garderobe	5,01 m ²
Zwischensumme	201,52 m ²
Loggia **	14,36 / 2 = 7,18 m ²
Balkon **	6,58 / 2 = 3,29 m ²

Wohnung 2 gesamt **211,99 m²**

** zu 1/2 gerechnet



OG

- Festverglasung
- Schieberichtung des Schiebelements
- Regenfallrohr
- Rinne

Alle Fenstertüren und Schiebetüren mit Schwelle bis ca. 8 cm

* barrierefrei, Schwelle max. 2 cm



Planung
Gasteiger Architekten
Partnerschaft mbB

Bauherr
H-I-M Villenbau GmbH
& Co. WH16 KG

H-I-M
VILLENBAU

Planinhalt
Verkaufsplan WH16
OG Whg 2

Datum
01.02.2018

